

# „Kultur ist wesentlich für Lebensqualität“

Erstmals vergünstigte Karten im Vorverkauf: Kulturring Medebach stellt sein Programm vor

Thomas Winterberg

**Medebach.** Die Kultur hat es schwer, nach den Corona-Beschränkungen wieder auf die Beine zu kommen. Dabei ist gerade das kulturelle Leben in einer Stadt so unglaublich wichtig. Nicht umsonst spricht man gern von einem weichen Standortfaktor: „Kultur ist eine wesentliche Triebfeder jeder Gesellschaft. Sie bietet die Möglichkeit zur Entfaltung und Selbstreflexion des Einzelnen und prägt damit das gesellschaftliche Zusammenleben“, sagt die Vorsitzende des Kulturrings Medebach, Andrea Becker.

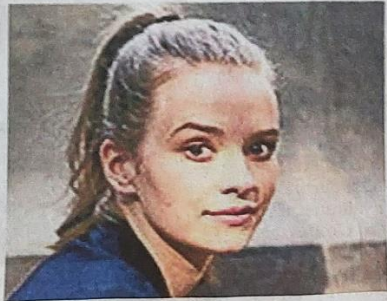
Kultur habe die Fähigkeit und die Kraft, zusammenzuführen und zu integrieren. Kulturelle Bildung sei ein wichtiger Bestandteil der Erziehung und der Persönlichkeitsentwicklung. „Eine vielfältige Kulturlandschaft ist wesentlich für die Lebensqualität. Es profitieren nicht nur diejenigen, die aktiv oder passiv am Kulturgesehen teilnehmen, sondern die Gemeinden und Regionen in ihrer Gesamtheit“, sagt sie.

Und daher unterlässt der kleine Kulturring auch keine Anstrengungen, um Jahr für Jahr ein neues und attraktives Programm auf die Beine zu stellen. Seit über 30 Jahren ist der Kulturring auf Gut Glindfeld aktiv, wo die Veranstaltungsräume eine ganz besondere, individuelle Atmosphäre ausstrahlen. „Unser Verein wurde 1986 gegründet. Er hat ungefähr 100 Mitglieder. Wir sind froh, wenn sich neue, vor allem junge Leute, engagieren würden. Das Programm suchen wir im Vorstand gemeinsam aus“, erklärt Andrea Becker. Neu ist in der kommenden Saison, dass man Karten auch schon im Voraus buchen kann. Das hilft bei der Planung. Und für die Konzertgänge ist es interessant, da fünf Euro Unterschied zwischen Vorverkauf und Abendkasse liegen. „Wir sehen den Kartenvorverkauf auch als Geschenkmöglichkeit - gerade jetzt in der Vorweihnachtszeit“, rät die Vorsitzende.

Und das wird in der neuen Spielzeit geboten:

## Klavier und Cello

Am Samstag, 14. Januar, werden Elisabeth Brauß (Klavier) und Friedrich Thiele (Cello) die Veranstaltungsreihe im Musikzimmer auf Gut Glindfeld eröffnen. Elisabeth Brauß gastiert international regelmäßig mit Orchestern wie den BBC Philharmonics oder mit dem Scottish Symphony Orchestra. Sie ist in



Auf diese Musikerinnen und Musiker darf man sich in der kommenden Spielzeit des Kulturrings auf Gut Glindfeld freuen: Liv Migdal, Elisabeth Brauß, Jie Zhanh (oben, von links), das Ensemble Chaverim, die Singphoniker (unten, von links) sowie Friedrich Thiele.

VERANSTALTER

Kultur bietet die Möglichkeit zur Entfaltung und Selbstreflexion des Einzelnen und prägt das gesellschaftliche Zusammenleben.

Andrea Becker, Kulturring Medebach

Sälen wie der Wigmore Hall, der Elbphilharmonie oder der Tonhalle Zürich zu Gast. Friedrich Thiele gewann zahlreiche renommierte nationale und internationale Preise wie den Preis des Deutschen Musikwettbewerbs 2019. Seit 2021 ist er 1. Konzertmeister der Violincelli in der Sächsischen Staatskapelle Dresden. Als Solist gastierte er bereits bei vielen renommierten Orchestern. Thiele spielt ein Cello aus der 2. Hälfte des 19. Jahrhunderts,

aus dem Deutschen Instrumentenfond.

## Violine und Klavier

Am Samstag, 29. April, folgt das nächste Konzert mit Liv Migdal (Violine) und Jie Zanh (Klavier), ebenfalls im Musikzimmer auf Gut Glindfeld. Gäste des Kulturrings aus dem Jahr 2017 werden sich noch an Liv Migdal erinnern, als sie ein Violin-Klavier-Rezital vorstellte. Wo immer Liv Migdal auftritt, ist die internationale Fachkritik voller Begeisterung über die künstlerische Reife der jungen Musikerin und bescheinigt ihr eine „phänomenale Virtuosität, mitreißende Ausstrahlung“ und lobt den „Kosmos an Ausdrucksmöglichkeiten“.

## Musik und Lesung

Am Sonntag, 3. September, 15 Uhr, schließt sich eine Veranstaltung mit Musik, Lesung und einer dazu passenden Fotoausstellung in der Scheune auf Gut Glindfeld an. Es

geht dabei um „Seelenorte“ aus der näheren und weiteren Umgebung, die Menschen zum Genießen und Nachdenken anregen. Dazu gibt es passende Texte von Michael Gleich, Musik von Kerstin Engel mit ihrem Klezmer-Ensemble „Chaverim“ sowie Fotokunst von Christoph Klant.

## Vokalmusik

Zum Jahresabschluss des Jahres

2023 ist am Samstag, 25. November, das Vokalistensemble „Die Singphoniker“ aus München mit einem vorweihnachtlichen Konzert zu Gast. Eine 40-jährige Erfolgsgeschichte mit weltweit über 1500 Konzerten in insgesamt 29 Ländern: damit gehören die Singphoniker zum etablierten Kreis der am längsten bestehenden Vokalensembles europaweit.

## Hier gibt es Tickets

Zu **vergünstigten Preisen** im Vergleich zum Ticketkauf an der Abendkasse können Kulturinteressierte in folgenden Vorverkaufsstellen Karten erwerben: Touristik Medebach, Marktplatz 1, Telefon: 02982/9218610

**Schreiber** – Bücher und Papier, Prof. Bier-Straße 3, Korbach, Telefon: 05631/2061

„Tischlein deck dich“, Untere Pforte 9 in Winterberg, Telefon: 02981/8999894

Koncertkarten für das **Jahreseröffnungskonzert** am 14. Januar 2023 sind gerade jetzt in der Vorweihnachtszeit auch eine gute Geschenkidee. Der Kartenvorverkauf läuft und endet am 6. Januar.